



Aggiornamento della componente geologica, idrogeologica e sismica del P.G.T.
ai sensi della D.G.R. 8/7374 del 28 maggio 2008

CARTA DELLA FATTIBILITÀ GEOLOGICA DELLE AZIONI DI PIANO

TAV. 4S

Classi di fattibilità

	Classe 2a
	Classe 2b
	Classe 3a
	Classe 3b
	Classe 4

Si applicano altresì le prescrizioni previste per le aree di dissesto P.A.I. agli ambiti che ricadono in tali perimetrazioni così come identificati nella Tav. 5 del presente studio.

Classificazione sismica



PSL Z1 - Applicazione del 3° livello di approfondimento sismico per edifici strategici e rilevanti (elenco tipologico di cui al d.d.u.o. n. 19904/03) per la valutazione degli **effetti di instabilità**

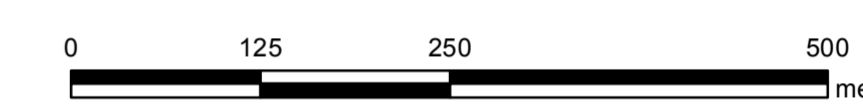


PSL Z4 - Analisi di 2° livello per edifici strategici e rilevanti (elenco tipologico di cui al d.d.u.o. n. 19904/03)
Applicazione del 3° livello di approfondimento sismico per la valutazione di **effetti di amplificazione litologica** quando il fattore di amplificazione calcolato supera il valore soglia

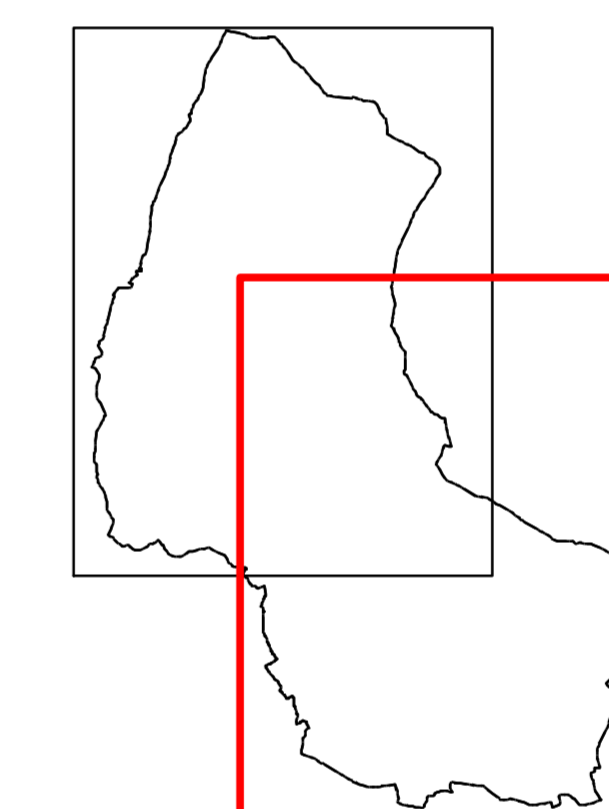
PSL Z3 - Nello scenario di pericolosità sismica locale Z3 (identificabile nella Tavola 1) è necessario procedere come segue:

- per edifici strategici e rilevanti (elenco tipologico di cui al d.d.u.o. n. 19904/03) applicazione del 2° livello di approfondimento sismico ed eventualmente il 3°

- per edifici con struttura flessibile e altezza indicativamente compresa tra i 5 e i 15 piani, applicazione diretta del 3° livello di approfondimento sismico



Scala 1:5000



Massimo C...



Roberto C...

