



Aggiornamento della componente geologica, idrogeologica e sismica del P.G.T.
 ai sensi della D.G.R. 8/7374 del 28 maggio 2008

CARTA DI SINTESI

TAV. 3 S

Aree pericolose dal punto di vista dell'instabilità dei versanti

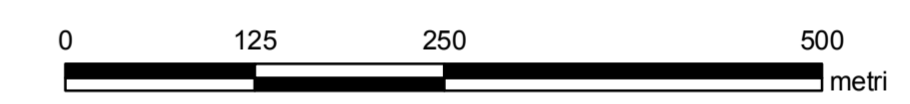
- fr** Area a franosità superficiale e soffiasso diffuso
- fq** Area di frana inattiva o quiescente
- sl1** Area a elevata attività con pendenze superiori al 50% su versanti con copertura detritica o substrato roccioso affiorante e/o subaffiorante
- sl2** Area acclive con pendenze comprese tra il 20% e il 50%, su versanti con copertura detritica mista ed eterogenea
- sl3** Area da poco acclive ad acclive (pendenza minore del 20%) su substrato roccioso affiorante e/o subaffiorante
- ae** Area estrattiva abbandonata con pareti rocciose subverticali e possibilità di caduta massi

Aree vulnerabili dal punto di vista idraulico

- tor** Area di pertinenza torrentizia
- in1** Area frequentemente inondabile
- in2** Area a moderato rischio di inondazione

Aree che presentano scadenti caratteristiche geotecniche

- gt1** Area prevalentemente argillosa e limoso-argillosa con inclusi carbonatici, torbosi e lenti ghiaiose con limitata, discreta capacità portante
- gt2** Area prevalentemente sabbiosa e limosa con ghiaie subordinate, con discreta, modesta capacità portante
- gt3** Area con consistenti disomogeneità tessiture verticali e laterali comprese le facies colluviali, il detrito di frana e di cava



Scala 1:5000

