

LEGENDA

- Centro o nucleo storico (riferimento perimetri edificati: I.G.M. 1931)
- Tracciati viari storici
- Guadi e traghetti a fune
- Manufatti connessi alla viabilità stradale
- Tracciati ferroviari
- Sedime delle ex ferrovie di Valle Brembana e Seriana
- Manufatti connessi alla mobilità su ferro
- Corsi d'acqua naturali
- Sistema irriguo: canali, rogge, navigli
- Porti e manufatti connessi alla regimazione delle acque

PRESENZE ARCHEOLOGICHE

- Areali
- Elementi puntuali

ARCHITETTURA RELIGIOSA

- Chiesa, parrocchiale, pieve, oratorio, ecc.
- Santuario
- Monastero, convento
- Eremito

EDIFICI E COMPLESSI ARCHITETTONICI

- Torre, castello
- Palazzo, villa, dimora nobiliare
- Strutture ricettive di interesse collettivo
- Altri elementi puntuali

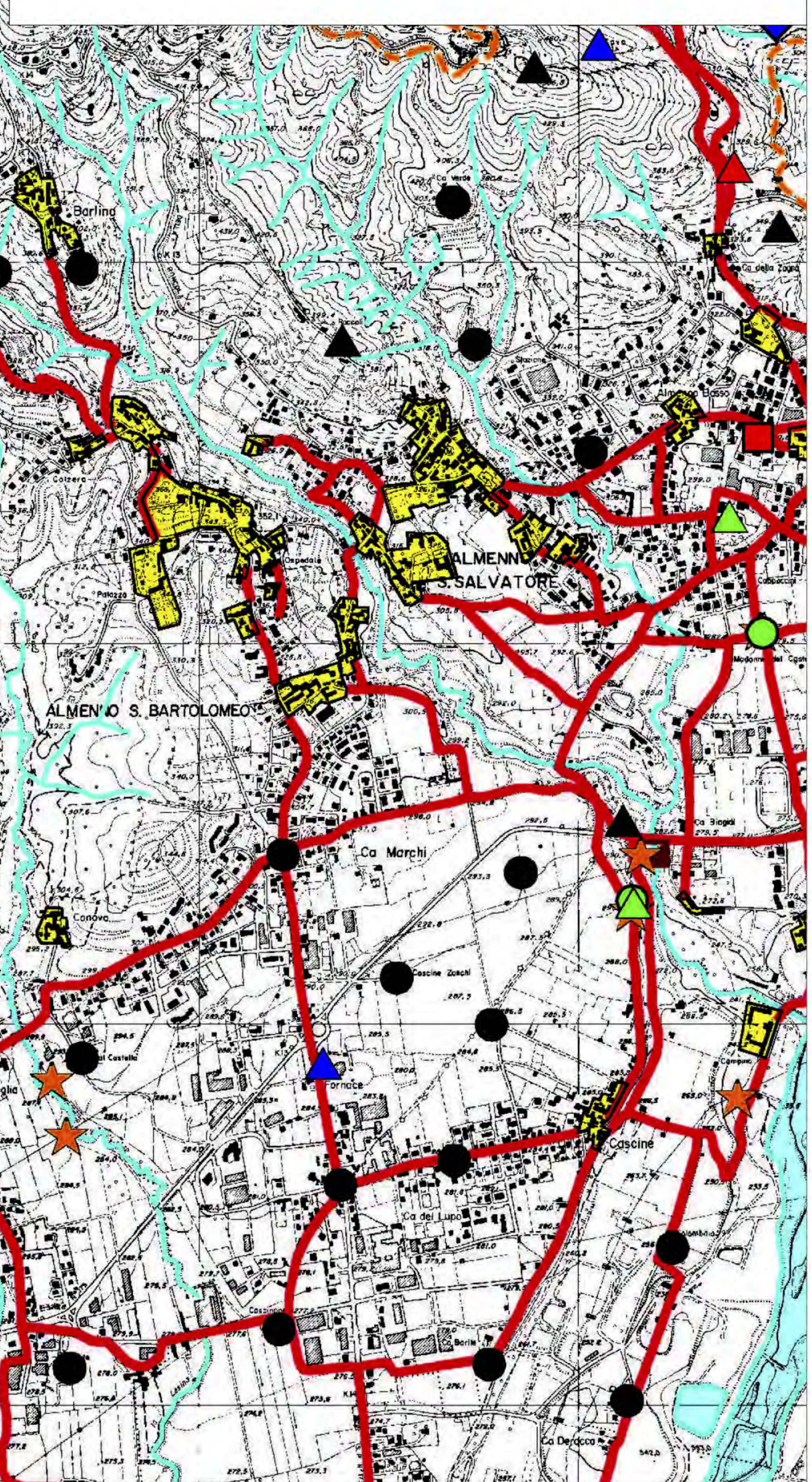
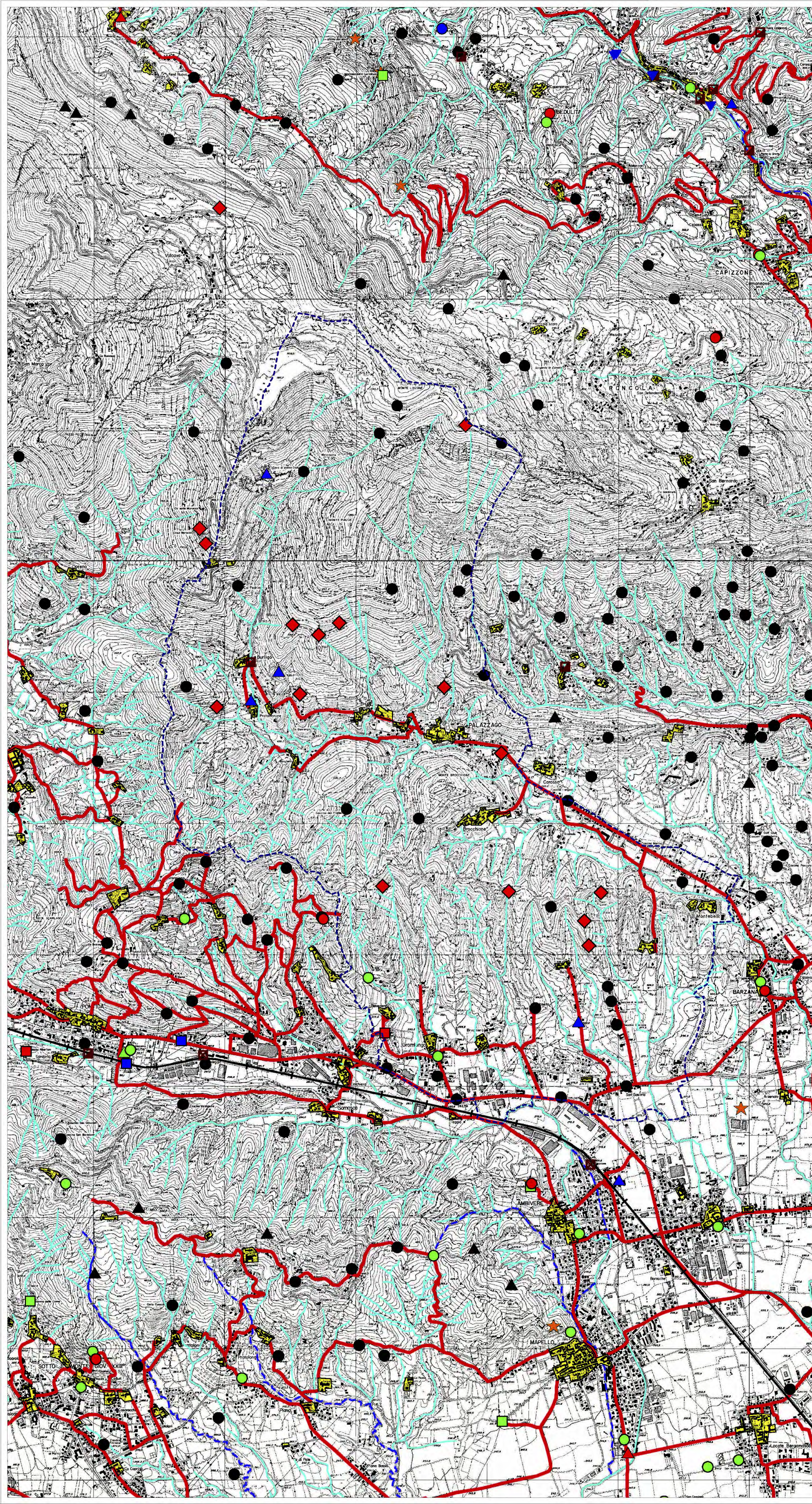
ARCHITETTURA DEL LAVORO

- Mulino
- Complessi industriali
- Industria estrattiva e di trasformazione
- Centrale idroelettrica
- Case e villaggi operai

INSEDIAMENTI E STRUTTURE DEL PAESAGGIO RURALE E MONTANO

- Nuclei rurali a carattere permanente, masghe, cascine
- Rifugi
- Roccioli

N.B. Gli edifici e le presenze storico culturali interni ai perimetri dei centri storici non sono individuali ma sono specificatamente elencati nel volume "Repertori"



COMUNE DI PALAZZAGO

Piano di Governo del Territorio



Coordinamento e Progetto: STUDIO PIAZZINI ALBANI  
dott. ing. PIERGUIDO PIAZZINI ALBANI  
Collaboratori  
ing. Alessandra Frosio  
ing. jr Jennifer Sartoro  
Studio Palazzago  
dott. agr. Guido Vitali  
Studio Geologico  
Studio Associato EUROGEO - dott. geol. Renato Caldarelli  
Gestione Informatizzata del P.C.T.  
GLOBO S.r.l.

STUDIO PAESISTICO

Adottato con deliberazione del C.C. n. del  
Pubblicato sul B.U.R.L. n. del  
Approvato con deliberazione del C.C. n. del  
Pubblicato sul B.U.R.L. n. del

Tav. A2 Inquadramento paesistico-territoriale del P.T.C.P.