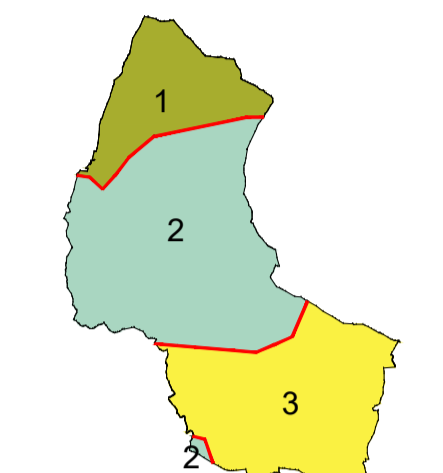




UNITA' TIPOLOGICHE DI PAESAGGIO (PTR)
PAESAGGIO DELLE VALLI BERGAMASCHE



- 1 - FASCIA PREALPINA - PAESAGGIO DELLA MONTAGNA E DELLE DORSALI
- 2 - FASCIA COLLINARE - PAESAGGIO DELLE COLLINE PEDEMONTANE
- 3 - PAESAGGIO DEI RIPIANI DILUVIALI E DELL'ALTA PIANURA ASCIUTTA

LEGENDA

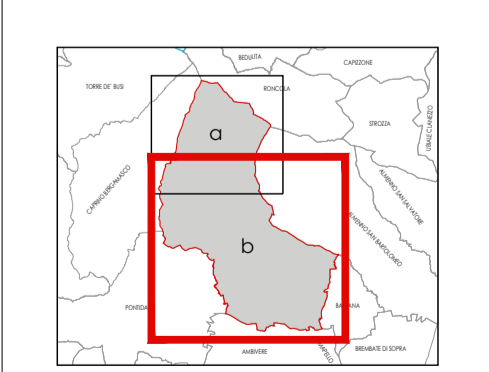
- CONFINI TERRITORIALI COMUNALI
- CONTESTI DI ELEVATO VALORE NATURALISTICO E PAESISTICO - AMBITI DI ELEVATA NATURALITÀ (ART. 17 N.A. DEL P.T.R. - ART. 53 - 54 P.T.C.P.)
- UNITA' TIPOLOGICHE DI PAESAGGIO (ART. 49 PTCP)**
 - A - PAESAGGI DELLA MONTAGNA E DELLE DORSALI PREALPINE
 - B - PAESAGGI DELLE VALLI PREALPINE (SEZIONI INTERNE)
 - C - PAESAGGI DELLE COLLINE PEDEMONTANE E DEGLI SBocchi VALLIVI
- AMBITI DI PAESAGGIO**
 - Versante montano delle quote maggiori, di elevato valore paesaggistico e naturalistico, con vaste superficie prative ad alpeggio, ambienti rocciosi ad alto grado di naturalità e boschi a spiccata altitudine naturalistica. I principali elementi di criticità ambientale sono costituiti dalle attività minerarie presenti e passate, e dalle grandi antenne radio presenti in adiacenza al territorio comunale.
 - Ambito pedemontano e collinare, prevalentemente boschivo, compreso entro il limite superiore della zona climatica del castagno. I boschi sono ad alta produttività e tra le colture agrarie domina il prato stabile. Sono compresi il fondovalle del torrente Borgogna e il centro del comune, con i principali nuclei di antica formazione.
 - Versanti collinari prevalentemente esposti a sud, ricoperti da bosco ceduo ad alta produttività e con ampie superficie terrazzate dedicate alla coltivazione del vigneto (zona DOC del Valcalepio). Sono presenti numerosi insediamenti rurali sparsi e nuclei di antica formazione, e la rete dei percorsi tradizionali è particolarmente fitta. La porzione meridionale è intensamente antropizzata, ed è interessata da un ambito minerario dismesso e ormai recuperato.
 - Alta pianura del margine pedemontano, appartenente al paesaggio tradizionale dei seminativi asciutti, nella quale hanno avuto più recente sviluppo gli insediamenti residenziali e produttivi. I principali elementi di criticità ambientale sono di natura territoriale, e fra questi è rilevante la presenza di infrastrutture per la mobilità di interesse sovacomunale.
- SISTEMI ED ELEMENTI DI RILEVANZA PAESAGGISTICA**
 - BOSCHI
 - FIUMI E CORSI D'ACQUA PRINCIPALI E SECONDARI E RELATIVE FASCE DI RISPETTO
 - LE PIEGHE DELL'ALBENA
 - NUCLEI STORICI
 - AMBITO ESTRATTIVO ATTIVO
 - AMBITI ESTRATTIVI CESSATI E RECUPERATI A VERDE
- ELEMENTI STORICO-ARCHITETTONICI**
 - CHIESE SANTUARI
 - CASTELLI CHIESETTE
 - NUCLEI RURALI
 - ROCCOLI
 - PALAZZI VILLE
 - ALTRI EDIFICI RILEVANTI
 - IMPIANTI ESTRATTIVI
- SISTEMI ED ELEMENTI DI RILEVANZA PAESAGGISTICA**
 - PRINCIPALI PERCORSI DELLA TRADIZIONE, SENTIERI, MULATTIERE
 - PERCORSI DI INTERESSE STORICO PAESAGGISTICO
 - FILARI ARBOREI



COMUNE DI PALAZZAGO
PROVINCIA DI BERGAMO

**PIANO DI GOVERNO DEL TERRITORIO
VARIANTE GENERALE**

STUDIO PAESAGGISTICO



CARTA DEL PAESAGGIO

SP 4b

franco salvetti
ingegnere

salvetti
ingegneria

Via Innocenzo XI, 8
24128 Bergamo
T+39 035 463247

studio@salvetti-ingegneria.it
www.salvetti-ingegneria.it

3003	febbraio 2021	scala 1:5000
039		

COMUNE DI AMBIVERE COMUNE DI MAPELLO