

- LEGENDA**
- Confine Comune
- SISTEMA PAESISTICO-AMBIENTALE**
- Usa del suolo (fonte DUSAF)
- Tessuto residenziale
  - Casche
  - Insediamenti industriali, artigianali, commerciali
  - Insediamenti produttivi agricoli
  - Cimiteri
  - Reti stradali e spazi accessori
  - Cave
  - Area degradate non utilizzate e non vegetate
  - Parchi e giardini
  - Aree verdi incolte
  - Impianti sportivi
  - Seminativi
  - Coltivazioni specialistiche (vigneti, frutteti)
  - Prati
  - Boschi
  - Formazioni ripariali
  - Accumuli detritici e affioramenti litoidi privi di vegetazione
  - Bacini idrici naturali
- Elementi del reticolo idrografico**
- Reticolo idrico principale
  - Reticolo idrico minore
- SISTEMA DEL TESSUTO URBANIZZATO**
- Tessuto urbano consolidato (TU.C.)
  - Aree pubbliche e private derivate dal P.G.T.
  - Ambiti di trasformazione e Piani Attuativi derivanti dal P.G.T.
- SISTEMA DELLA MOBILITA'**
- Viabilità (percorsi ciclopedonali, percorsi agro-silvo-pastorali, percorsi ad uso pedestre)
- SISTEMA DELLA RETE ECOLOGICA COMUNALE**
- Nodi (Core Areas)**
- Area di valore naturalistico e ambientale
  - Ambito di valore naturalistico del Monte Lincione e del monumento naturale delle Piaghe dell'Albano
- Fasce tampone**
- Buffer di primo livello
  - Buffer di secondo livello
- Corridoi primari periferici**
- Da valorizzare
  - Da riqualificare
- Corridoi secondari periferici**
- Da valorizzare
  - Da riqualificare
- Corridoi ecologici terrestri del Piano di Bergamo (Arco Verde)**
- Corridoi terrestri
  - Connettivo ecologico diffuso
- Area puniformi (Stepping Stones)**
- Verchi**
- Elementi di criticità**
- Barriera infrastrutturale
  - Barriera infrastrutturale continua
  - Elletrodotta
  - Asse di restauro ambientale (Restoration Areas) - (Cave)

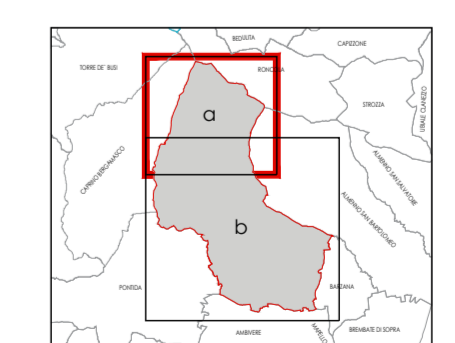


COMUNE DI PALAZZAGO  
PROVINCIA DI BERGAMO

**PIANO DI GOVERNO DEL TERRITORIO  
VARIANTE GENERALE**

PIANO DEI SERVIZI

ARTICOLAZIONE DELLA RETE ECOLOGICA COMUNALE



PS 11a

franco salvetti  
ingegnere  
**salveti  
ingegneria**  
Via Innocenzo XI, 8  
24128 Bergamo  
+39 035 403247

data	febbraio 2021	scalo	
app.			