

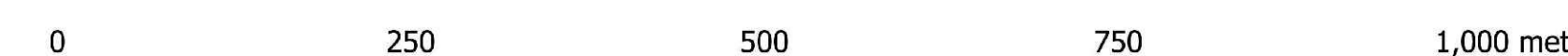
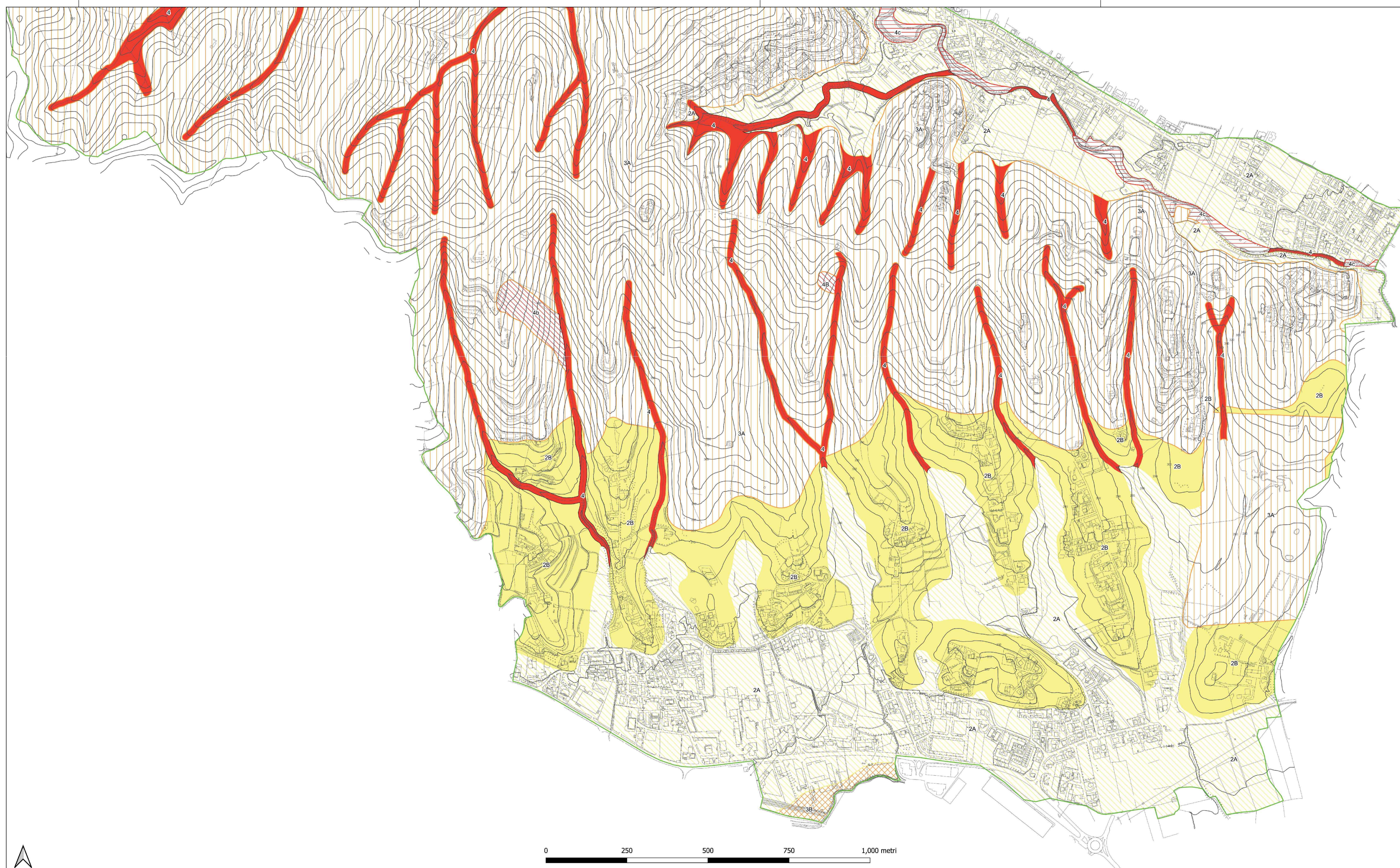
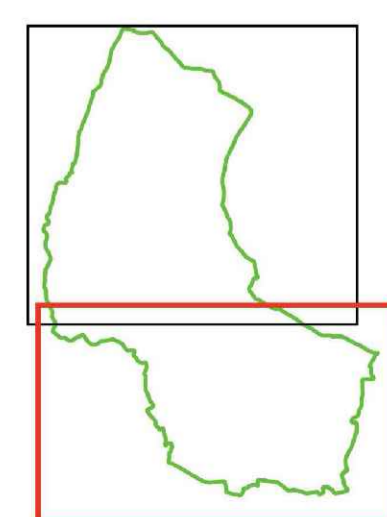
Dott. Geol. **Fabio Plebani**
Iscrizione Ordine dei Geologi della Lombardia n. 884

Dott. Geol. **Andrea Gritti**
Iscrizione Ordine dei Geologi della Lombardia n. 1461

REVISIONE:	DATA:	SCALA:	CODICE TAVOLA:
00	17 giugno 2021	1 : 5.000	04S

LEGENDA

- Confine Comunale
- Classi di Fattibilità Geologica**
- 2A - Problematiche di tipo geologico - geotecnico
- 2B - Problematiche inerenti instabilità dei versanti e acclività
- 3A - Problematiche di tipo geologico - geotecnico e/o per instabilità ed acclività
- 3B - Problematiche di tipo idraulico
- 4 - Fattibilità con gravi limitazioni
- 4a - Aree interessate da Frane attive (Fa)
- 4b - Aree interessate da Frane quiescenti (Fq)
- 4c - Aree interessate da esondazioni (Ee)

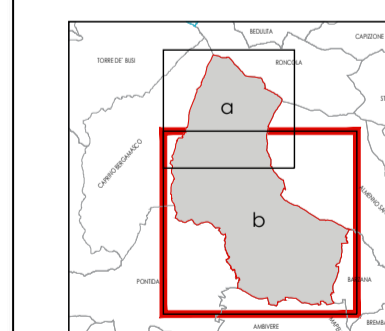


COMUNE DI PALAZZAGO
PROVINCIA DI BERGAMO

**PIANO DI GOVERNO DEL TERRITORIO
VARIANTE GENERALE**

PIANO DELLE REGOLE

STUDIO GEOLOGICO - CARTA DELLA FATTIBILITÀ GEOLOGICA SUD



PR8b

franco salvetti
ingegnere

**salvetti
ingegneria**

Via Innocenzo XI, 8
24128 Bergamo
t +39 035 403247

studio@salvetti-ingegneria.it
www.salvetti-ingegneria.it

data	giugno 2021	scala	1/5000
agg.			
rit.			