

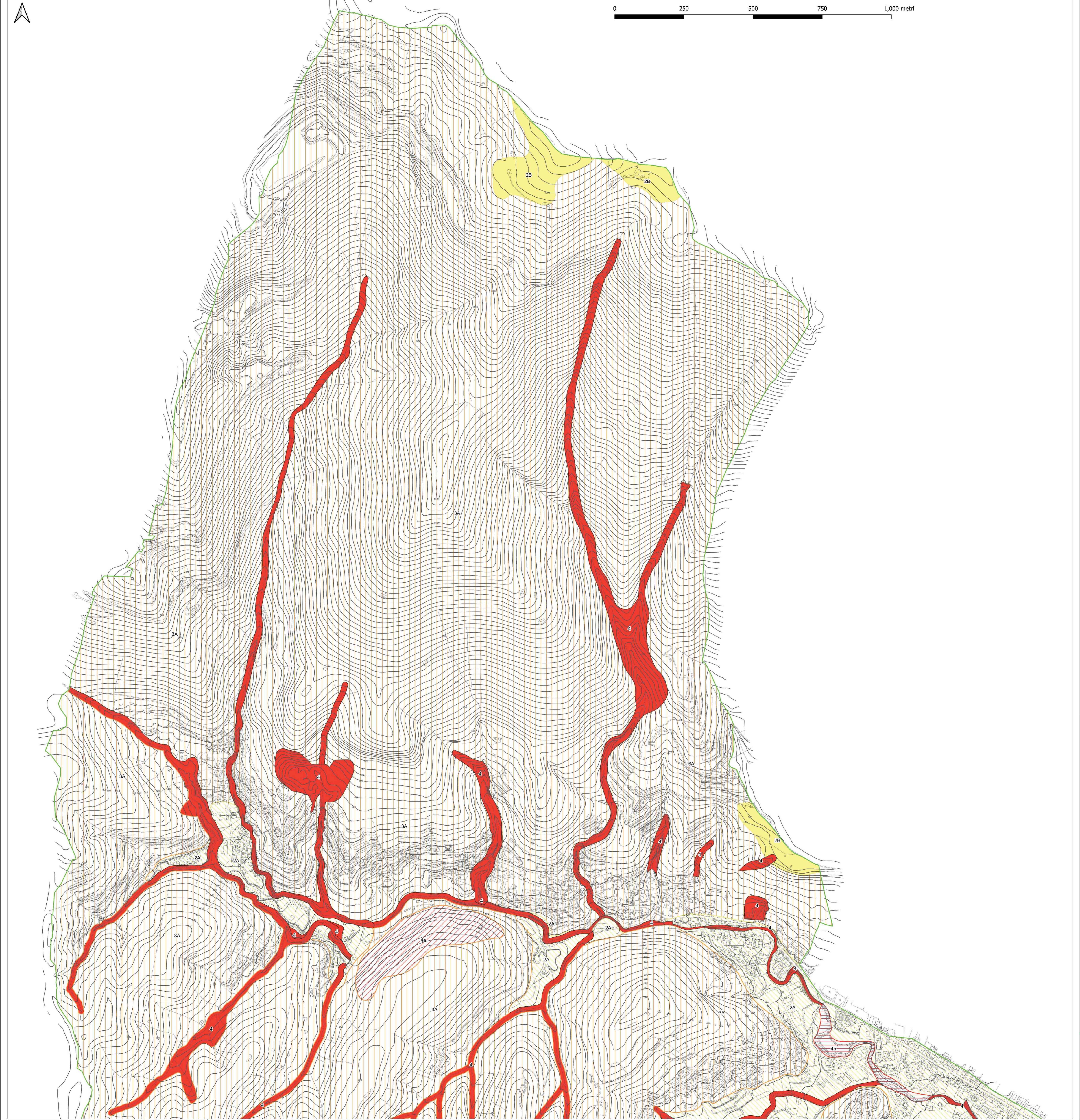
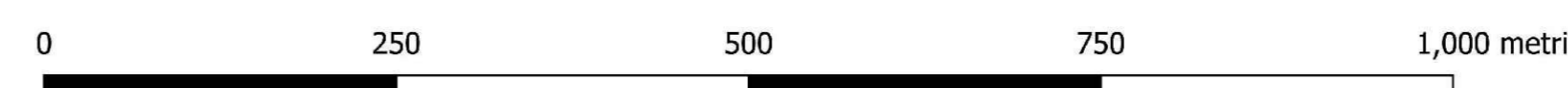
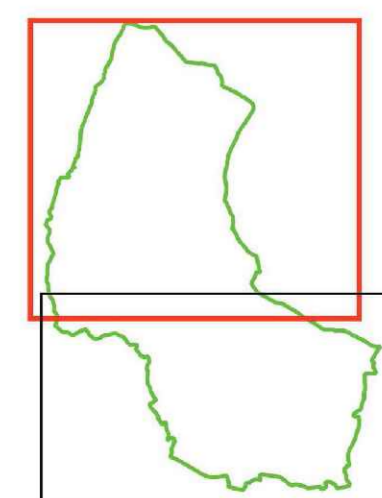
**Dott. Geol. Fabio Plebani**  
Iscrizione Ordine dei Geologi della Lombardia n. 884

**Dott. Geol. Andrea Gritti**  
Iscrizione Ordine dei Geologi della Lombardia n. 1461

REVISIONE:	DATA:	SCALA:	CODICE TAVOLA:
00	17 giugno 2021	1 : 5.000	04N

**LEGENDA**

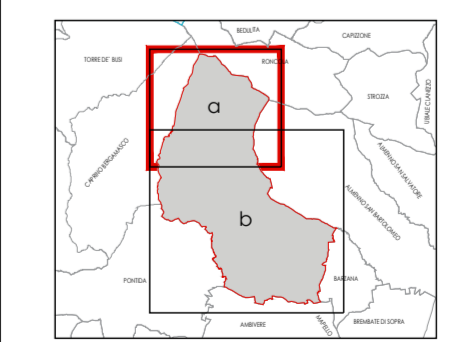
- Confine Comunale
- Classi di Fattibilità Geologica**
- 2A - Problematiche di tipo geologico - geotecnico
- 2B - Problematiche inerenti instabilità dei versanti e acclività
- 3A - Problematiche di tipo geologico - geotecnico e/o per instabilità ed acclività
- 3B - Problematiche di tipo idraulico
- 4 - Fattibilità con gravi limitazioni
- 4a - Aree interessate da Frane attive (Fa)
- 4b - Aree interessate da Frane quiescenti (Fq)
- 4c - Aree interessate da esondazioni (Ee)



COMUNE DI PALAZZAGO  
PROVINCIA DI BERGAMO

**PIANO DI GOVERNO DEL TERRITORIO  
VARIANTE GENERALE**

PIANO DELLE REGOLE



STUDIO GEOLOGICO - CARTA DELLA FATTIBILITÀ GEOLOGICA NORD

PR8a

franco salvetti  
ingegnere

**salvetti  
ingegneria**

Via Innocenzo XI, 8  
24128 Bergamo  
+39 035 403247

studio@salvetti-ingegneria.it  
www.salvetti-ingegneria.it

data	giugno 2021	scala	1/5000
app.			