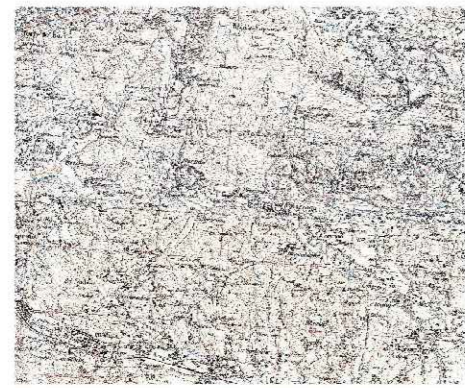


**COMUNE DI PALAZZAGO**



**AGGIORNAMENTO DELLO STUDIO GEOLOGICO COMUNALE**

TAVOLA  
**CARTA DEI VINCOLI**

**Dott. Geol. Fabio Plebani**  
Iscrizione Ordine dei Geologi della Lombardia n. 884

**Dott. Geol. Andrea Gritti**  
Iscrizione Ordine dei Geologi della Lombardia n. 1461

REVISIONE:	DATA:	SCALA:	CODICE TAVOLA:
00	17 giugno 2021	1 : 10.000	02

**LEGENDA**

Confine Comunale

**Aree di valore paesaggistico e ambientale a spiccata connotazione geologica**

Geotopo della Formazione dell'Albenza

**Vincoli della pianificazione sovraordinata (P.A.I.)**

Area di frana attiva (Fa)

Area di frana quiescente (Fq)

Esondazioni: area a pericolosità molto elevata (Ee)

Esondazioni: area a pericolosità media o moderata (Em)

**Vincoli della pianificazione sovraordinata (P.G.R.A. - R.S.C.M.)**

Aree potenzialmente interessate da alluvioni frequenti (P3/H)

Aree potenzialmente interessate da alluvioni rare (P1/L)

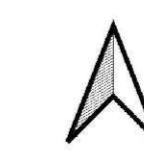
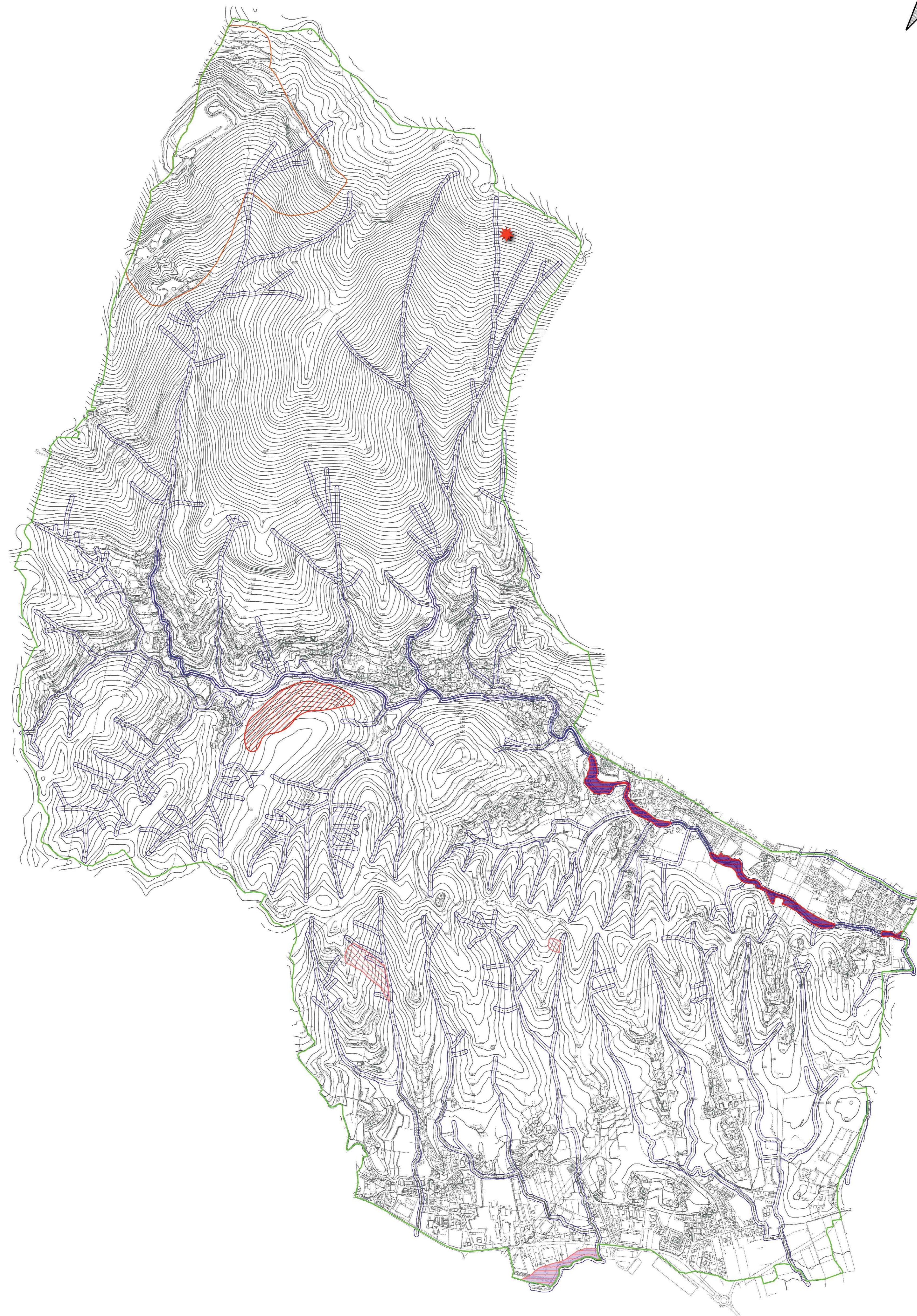
**L.R. 14/98 - Piano Cave della Provincia di Bergamo**

Ambito territoriale estrattivo

**Vincoli di polizia idraulica dei corsi d'acqua**

Vincolo di polizia idraulica  
Il vincolo deve essere valutato puntualmente

N.B. Per quanto riguarda il vincolo di polizia idraulica, si deve fare riferimento al Documento di Polizia Idraulica Comunale, che dovrà essere consultato per qualsiasi intervento di trasformazione territoriale.



COMUNE DI PALAZZAGO  
PROVINCIA DI BERGAMO

**PIANO DI GOVERNO DEL TERRITORIO  
VARIANTE GENERALE**

PIANO DELLE REGOLE

STUDIO GEOLOGICO - CARTA DEI VINCOLI

tav. **PR7**

franco salvetti  
ingegnere

**salvetti  
ingegneria**

Via Innocenzo XI, 8  
24128 Bergamo  
t +39 035 403247

studio@salvetti-ingegneria.it  
www.salvetti-ingegneria.it

data	giugno 2021	scala	1/10000
ogg.			
ref.			