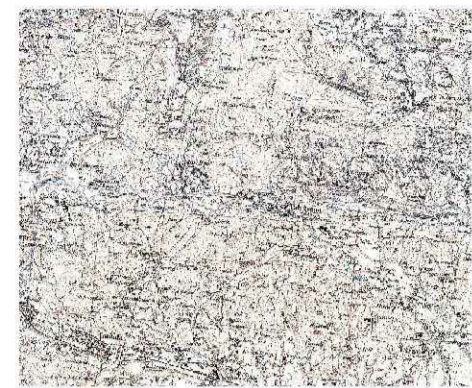


COMUNE DI PALAZZAGO



AGGIORNAMENTO DELLO STUDIO GEOLOGICO COMUNALE








TAVOLA
CARTA P.A.I. - P.G.R.A.

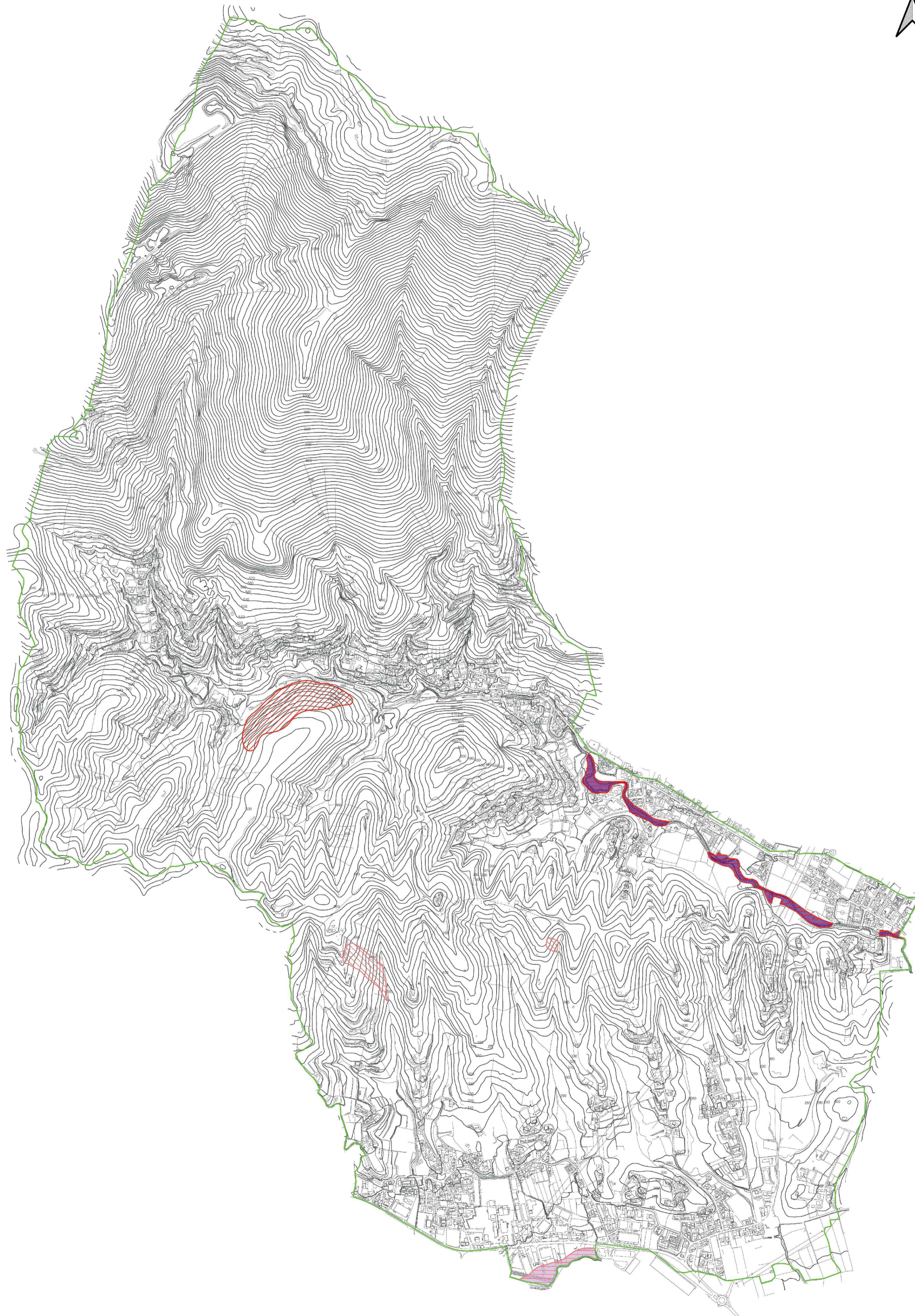
Dott. Geol. Fabio Plebani
Iscrizione Ordine dei Geologi della Lombardia n. 884

Dott. Geol. Andrea Gritti
Iscrizione Ordine dei Geologi della Lombardia n. 1461

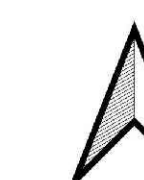
REVISIONE:	DATA:	SCALA:	CODICE TAVOLA:
00	17 giugno 2021	1 : 10.000	05

LEGENDA

-  Area di frana attiva (Fa)
-  Area di frana quiescente (Fq)
-  Esondazioni: area a pericolosità molto elevata (Ee)
-  Esondazioni: area a pericolosità media o moderata (Em)
- Reticolo Secondario Collinare Montano (R.S.C.M.)**
-  Aree potenzialmente interessate da alluvioni frequenti (P3/H)
-  Aree potenzialmente interessate da alluvioni rare (P1/L)
- Altro**
-  Confine Comunale



0 250 500 750 1,000 metri



COMUNE DI PALAZZAGO
PROVINCIA DI BERGAMO

**PIANO DI GOVERNO DEL TERRITORIO
VARIANTE GENERALE**

PIANO DELLE REGOLE

STUDIO GEOLOGICO - CARTA DEL DISSESTO PAI - PGRA

tav. **PR6**

franco salvetti
ingegnere

**salvetti
ingegneria**



Via Innocenzo XI, 8
24128 Bergamo
t +39 035 403247

studio@salvetti-ingegneria.it
www.salvetti-ingegneria.it

data	giugno 2021	scala	1/10000
app.			
ff.			