



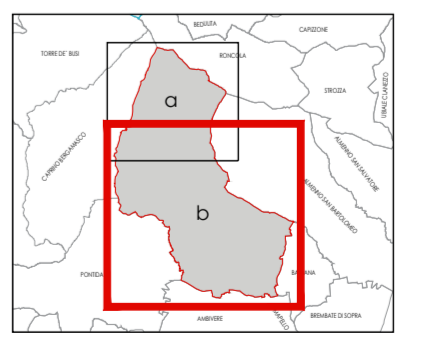
- LEGENDA**
- CONFINI TERRITORIALE COMUNALE
 - SISTEMA DELLA MOBILITA'**
 - RETE TERRITORIALE ESISTENTE
 - RETE TERRITORIALE DI PROGETTO
 - ASSI DELLA MOBILITA' URBANA ESISTENTI
 - ASSI DELLA MOBILITA' URBANA DI PROGETTO O ALLARGAMENTI PREVISTI DELLE STRADE ESISTENTI
 - VIABILITA' RURALE E AGRO-SILVO-PASTORALE
 - PISTA CICLABILE (PTCP)
 - FASCE DI RISPETTO**
 - FASCIA DI RISPETTO STRADALE
 - FASCIA DI RISPETTO DEL RETICOLO IDRICO
 - FASCIA DI RISPETTO DELLA SEDE FERROVIARIA
 - FASCIA DI RISPETTO CIMITERIALE
 - FASCIA DI MITIGAZIONE AMBIENTALE
 - LINEE DI CONTENIMENTO DEI TESSUTI URBANIZZATI (PTCP)
 - SISTEMA INSEDIATIVO DELLE TRASFORMAZIONI**
 - AMBITI DI TRASFORMAZIONE RESIDENZIALI (Abt)
 - AMBITI DI TRASFORMAZIONE PRODUTTIVI (Atp)
 - AMBITI DELLA RIGENERAZIONE**
 - AMBITI DELLA RIGENERAZIONE (ARi)
 - AMBITI ESTRATTIVI**
 - AMBITO ATTIVITA' ESTRATTIVA IN CORSO (art.46 All.1, NTA)
 - SISTEMA DEI TESSUTI URBANI CONSOLIDATI**
 - TESSUTO URBANO CONSOLIDATO AMBITO SOGGETTO AL PIANO DELLE REGOLE
 - CENTRI E NUCLEI STORICI
 - STRUTTURA DEL SISTEMA AMBIENTALE**
 - AMBITO DI VALORE NATURALISTICO DEL MONTE LINZONE E DEL MONUMENTO NATURALE DELLE PIEGHE DELL'ALBENZA
 - RETE ECOBIOTICA DEI CORSI D'ACQUA - SISTEMA FRUTTIVO DELLE MORFOLOGIE SPONDALE
 - AMBITI BOSCATI
 - SISTEMA DELLE AREE AGRICOLE**
 - AREE PRATIVE DI VALENZA AMBIENTALE
 - AREE PER COLTIVAZIONI SPECIALISTICHE
 - AREE PER COLTURE FLOROVIVAISTICHE
 - AREE PER EQUITAZIONE E ALLEVAMENTO EQUINI
 - AMBITI AGRICOLI STRATEGICI (PTCP)
 - SISTEMA DEI SERVIZI**
 - ATTREZZATURE E SERVIZI PIATTAFORMA ECOLOGICA
 - PARCHEGGI PUBBLICI NEGLI AMBITI DI TRASFORMAZIONE E DELLA RIGENERAZIONE
 - SISTEMA DEI PARCHI URBANI
 - VERDE PUBBLICO DI PROGETTO
 - ATTREZZATURE SPORTIVE DI RILEVANZA URBANA
 - ELEMENTI STORICO-ARCHITETTONICI**
 - CHIESE SANTUARI
 - CAPPELLE CHIERETTE
 - NUCLEI RURALI
 - ROCCOLI
 - PALAZZI VILLE
 - ALTRI EDIFICI RILEVANTI
 - IMPIANTI ESTRATTIVI



COMUNE DI PALAZZAGO
PROVINCIA DI BERGAMO

**PIANO DI GOVERNO DEL TERRITORIO
VARIANTE GENERALE**

DOCUMENTO DI PIANO



QUADRO DELLE AZIONI STRATEGICHE DI PIANO

10x **DP 8b**

franco salvetti
ingegnere
**salvetti
ingegneria**
Via Innocenzo XI, 8
24128 Bergamo
+39 035 403247

data	febbraio 2021	scala	1:5000
disegnato			
collaudato			
approvato			

studio@salvetti-ingegneria.it
www.salvetti-ingegneria.it

COMUNE DI CAPRINO BERGAMASCO

COMUNE DI PONTIDA

COMUNE DI ALMENNO SAN BARTOLOMEO

COMUNE DI BARZANA

COMUNE DI PONTIDA

COMUNE DI AMBIVERE

COMUNE DI AMBIVERE
COMUNE DI MAPELLO