



**Provincia di Bergamo**  
revisione del piano territoriale di coordinamento provinciale

## LEGENDA

- Confine provinciale
- Contesti locali
- Confini comunali

- Patrimonio idrico di superficie
- Aree protette regionali e PLUS
- Siti Rete Natura 2000

### PATRIMONIO PAESISTICO-CULTURALE (RP titolo 12)

- Centuriazioni
- Beni culturali

### PIATTAFORMA AGROAMBIENTALE

- Ambiti agricoli di interesse strategico - AAS (RP titolo 5)
- Spazi aperti di transizione - SAT (RP titolo 7)

### SISTEMA URBANO

- Linee di contenimento dei tessuti urbanizzati (RP art. 34)

### Contesti di accessibilità ciclopedonale alle stazioni della rete ferroviaria (RP art. 35)

- Area di influenza di 500 m dalle fermate e stazioni
- Area di influenza di 1000 m dalle fermate e stazioni

### INFRASTRUTTURE PER LA MOBILITA'

#### Mobilità su gomma

- Tracciati di progetto (RP art. 39 e titolo 11)
- Itinerari di scenario (RP art. 40 e titolo 11)

#### Mobilità su ferro

- Tratte ferroviarie di previsione (DP sezione 15)
- Tratte ferroviarie da riqualificare (DP sezione 15)

- Tracciati del trasporto collettivo in sede protetta esistenti

- Tracciati del trasporto collettivo in sede protetta in progetto (DP sezione 15)

- Percorsi di qualità del trasporto collettivo in sede protetta (RP art. 40 e titolo 11)

#### Mobilità dolce

- Rete portante della mobilità ciclabile (RP art. 42)

### PIATTAFORMA ECONOMICO PRODUTTIVA

- Di diretta prossimità alla rete stradale primaria (RP art. 36)
- Altri ambiti
- Aree governate dal Piano Cave provinciale

- Aree governate dal Piano Cave provinciale

- Aree governate dal Piano Cave provinciale

- Aree governate dal Piano Cave provinciale

- Aree governate dal Piano Cave provinciale

- Aree governate dal Piano Cave provinciale

- Aree governate dal Piano Cave provinciale

- Aree governate dal Piano Cave provinciale

- Aree governate dal Piano Cave provinciale

- Aree governate dal Piano Cave provinciale

- Aree governate dal Piano Cave provinciale

- Aree governate dal Piano Cave provinciale

- Aree governate dal Piano Cave provinciale

- Aree governate dal Piano Cave provinciale

- Aree governate dal Piano Cave provinciale

- Aree governate dal Piano Cave provinciale

- Aree governate dal Piano Cave provinciale

- Aree governate dal Piano Cave provinciale

- Aree governate dal Piano Cave provinciale

- Aree governate dal Piano Cave provinciale

## DESIGNO DI TERRITORIO

### Contesti locali | 05. Almennese - Valle San Martino

elaborati per pubblicazione febbraio 2021

1:25.000

adozione deliberazione del Consiglio Provinciale n. 9 del 11.05.2020

approvazione deliberazione del Consiglio Provinciale n. 37 del 07.11.2020

FONDAZIONE DELLA COMUNITA' BERGAMASCA ONLUS

RONCOLA

ALMENNANO SAN MARTINO

PALAZZAGO

BARZATE

BARZATE

BARZATE

BARZATE

BARZATE

BARZATE

BARZATE

BARZATE

BARZATE

BARZATE

BARZATE

BARZATE

BARZATE

BARZATE

BARZATE

BARZATE

BARZATE

BARZATE

BARZATE

BARZATE

BARZATE

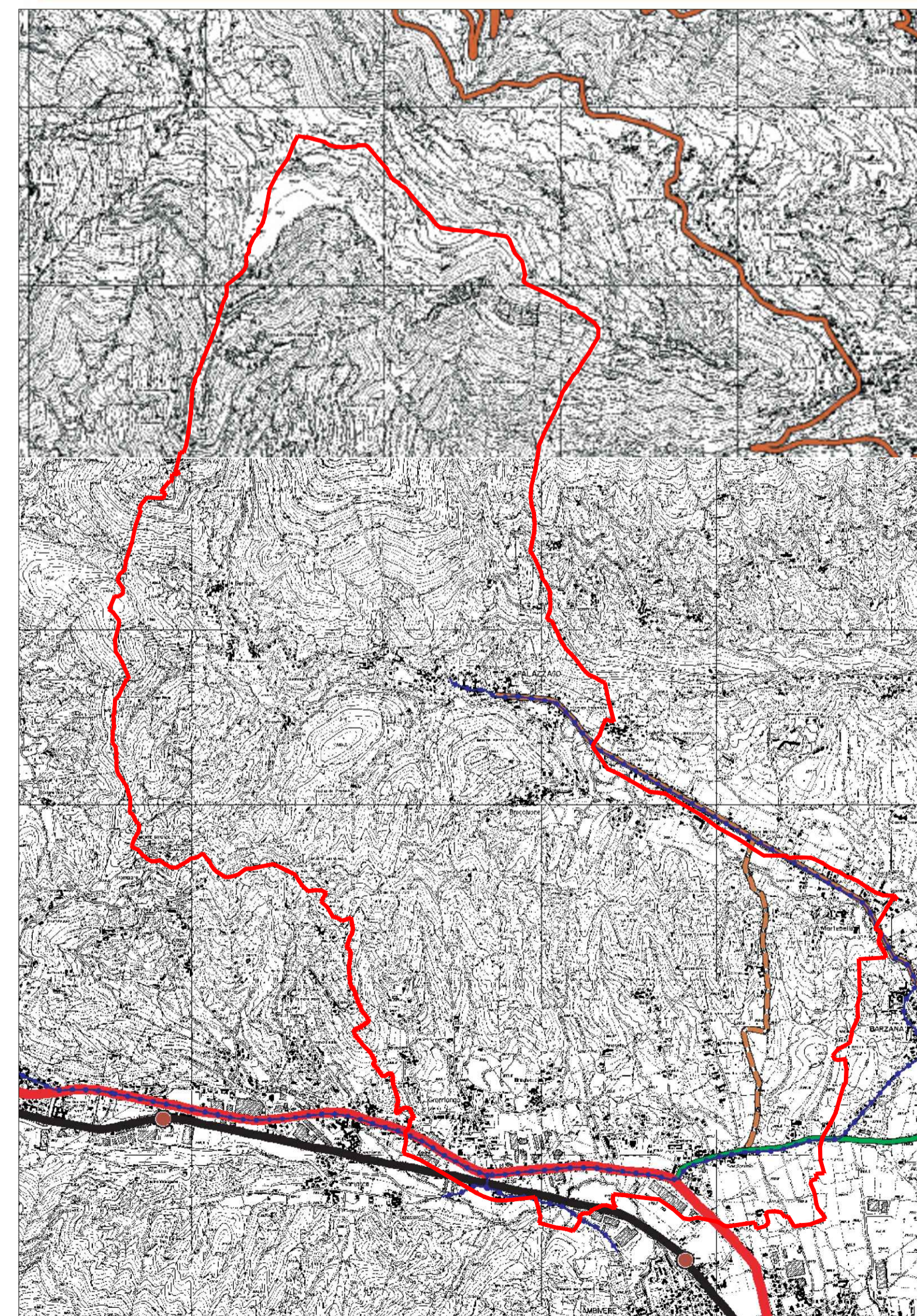
BARZATE

BARZATE

BARZATE

## P.T.C.P. PREVIGENTE

Piano Territoriale di Coordinamento Provinciale	
Titolo	<b>E3</b> <b>INFRASTRUTTURE PER LA MOBILITA'</b>
Testo	<b>3.e</b> <b>QUADRO INTEGRATO DELLE RETI E DEI SISTEMI</b>
Scala	1:25.000
Progetto	Adottato dal Consiglio Provinciale con delibera n. 61 del 17/09/2003 Approvato dal Consiglio Provinciale con delibera n. 40 del 22/04/2004
Coordinamento	Edo Motta, Piergiorgio Toietti
Ufficio di Piano	Giuliano Lorenzi
Progettisti	Claudio Falchetti, Anna Nicotera, Daniele Pavan, Fabio Zanni, Chiara Crespi, Luigi D'Assandro, Carlo Lovelli, Davide Piccoli, Gianandrea Rola
Contributori di settore	Edo Motta, Piergiorgio Toietti, Antonio Corradi, Luca Fiorina, Margherita Fiorina, Sergio Ghilardi, Giuliano Lorenzi, Lello Pagani, Alessandro Paolotti, E.R.S.A.F., I.R.S.
Presidente della Provincia	Valerio Bettoni
Assessori al Territorio, Trasporti e Infrastrutture	Felice Scorzogni
Editing grafico	SETTORE POLITICHE DEL TERRITORIO - Servizio Pianificazione Territoriale e Programmi d'Aree
	Ver. 3/04



## LEGENDA

(La Normativa di Attuazione di riferimento e' costituita dagli articoli del Titolo III della parte seconda)

### RETE VIARIA (Classificazione della rete stradale ai sensi del D.Lgs. 10/04/02 n. 285)

#### RETE AUTOSTRADALE (Categoria A)

- Autostrade esistenti
- Autostrade di previsione
- Connessioni autostradali
- Svincoli

#### RETE PRINCIPALE (Categorie B, C)

- Categoria B esistente
- Categoria B di previsione
- Categoria C esistente
- Categoria C di previsione

#### RETE SECONDARIA (Categoria C)

- esistente
- di previsione

#### RETE LOCALE (Categoria F)

- esistente
- di previsione

- Tratti in galleria (esistenti o di previsione)

- Rete delle ciclovie (principali e secondarie)

### RETE FERROVIARIE E TRAMVIARIA

- Linee ferroviarie esistenti
- Linee ferroviarie esistenti da adeguare o potenziare
- Linee ferroviarie di previsione
- Linee ferroviarie ad Alta Capacita'
- Fermate ferroviarie esistenti e di previsione
- Linee tramviarie di previsione
- Fermate tramviarie di previsione
- Funivia esistenti
- Funivia di previsione

### RETI DI NAVIGAZIONE LACUALE

- Linee del servizio esistenti

### INFRASTRUTTURE AEROPORTUALI

- Aeroporto

### CENTRI DI SCAMBIO INTERMODALE PER IL TRASPORTO MERCI

- Poli logistici di previsione identificati
- Poli logistici di previsione localizzati

### PER IL TRASPORTO PASSEGGERI

- Nodi di livello



COMUNE DI PALAZZAGO  
PROVINCIA DI BERGAMO

## PIANO DI GOVERNO DEL TERRITORIO VARIANTE GENERALE

DOCUMENTO DI PIANO

INDICAZIONI DEL PTCP

DP 2

franco salvetti  
ingegnere

salvetti  
ingegneria



Via Innocenzo XI, 8  
24128 Bergamo  
t +39 035 403247

studio@salvetti-ingegneria.it  
www.salvetti-ingegneria.it

data	febbraio 2021	scala	1/75000
ogg.			1/25000
			nt.