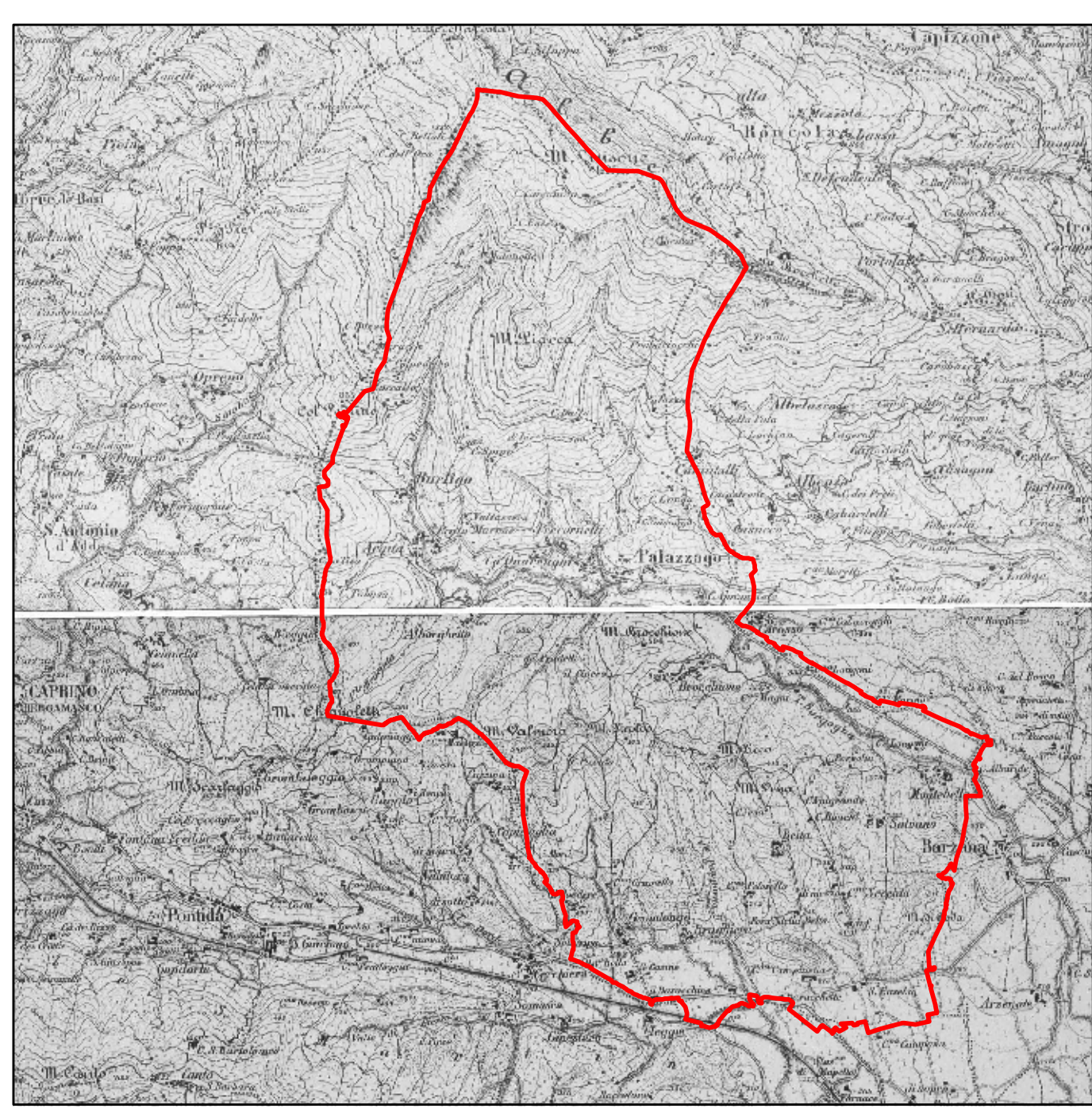
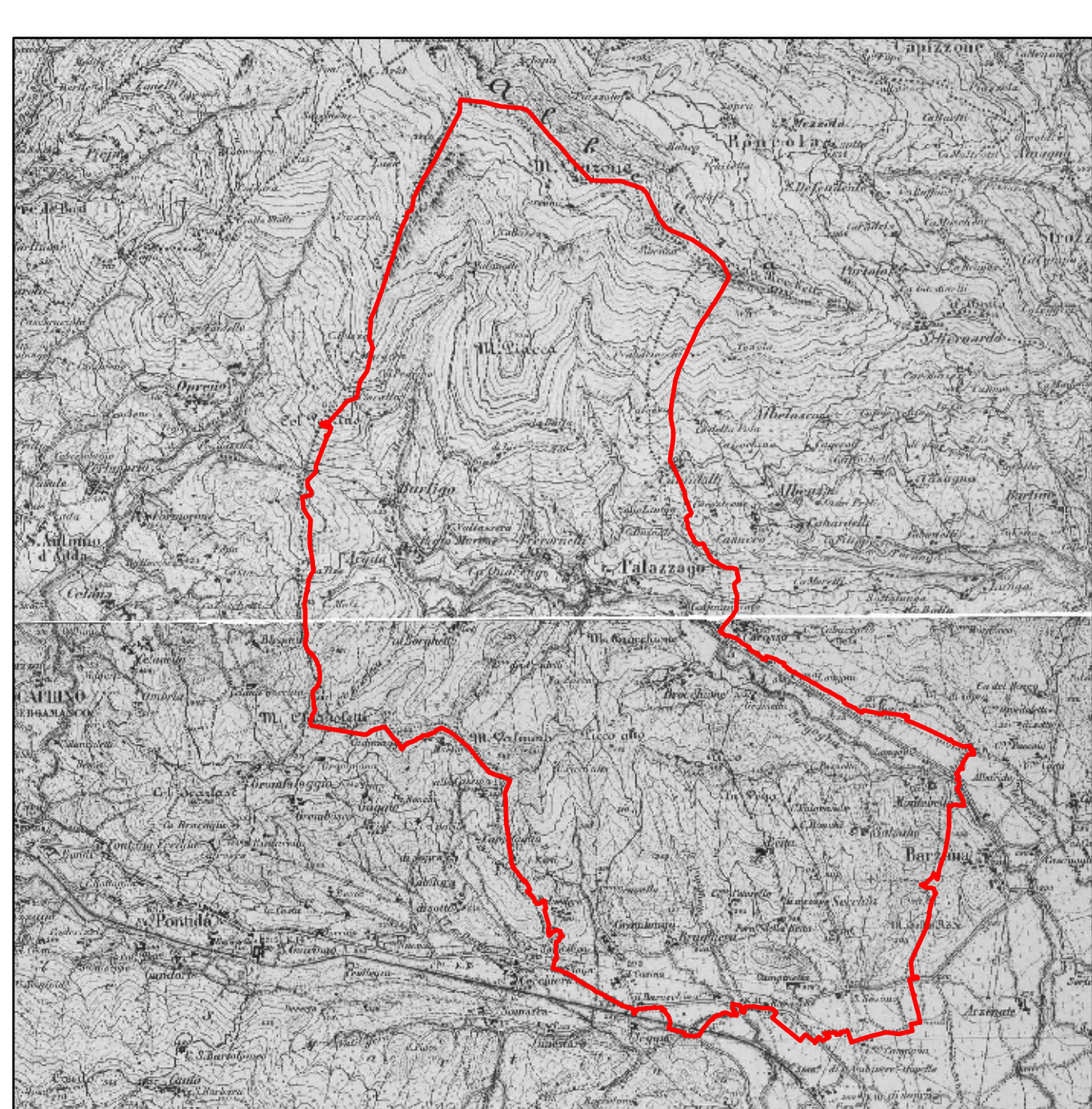


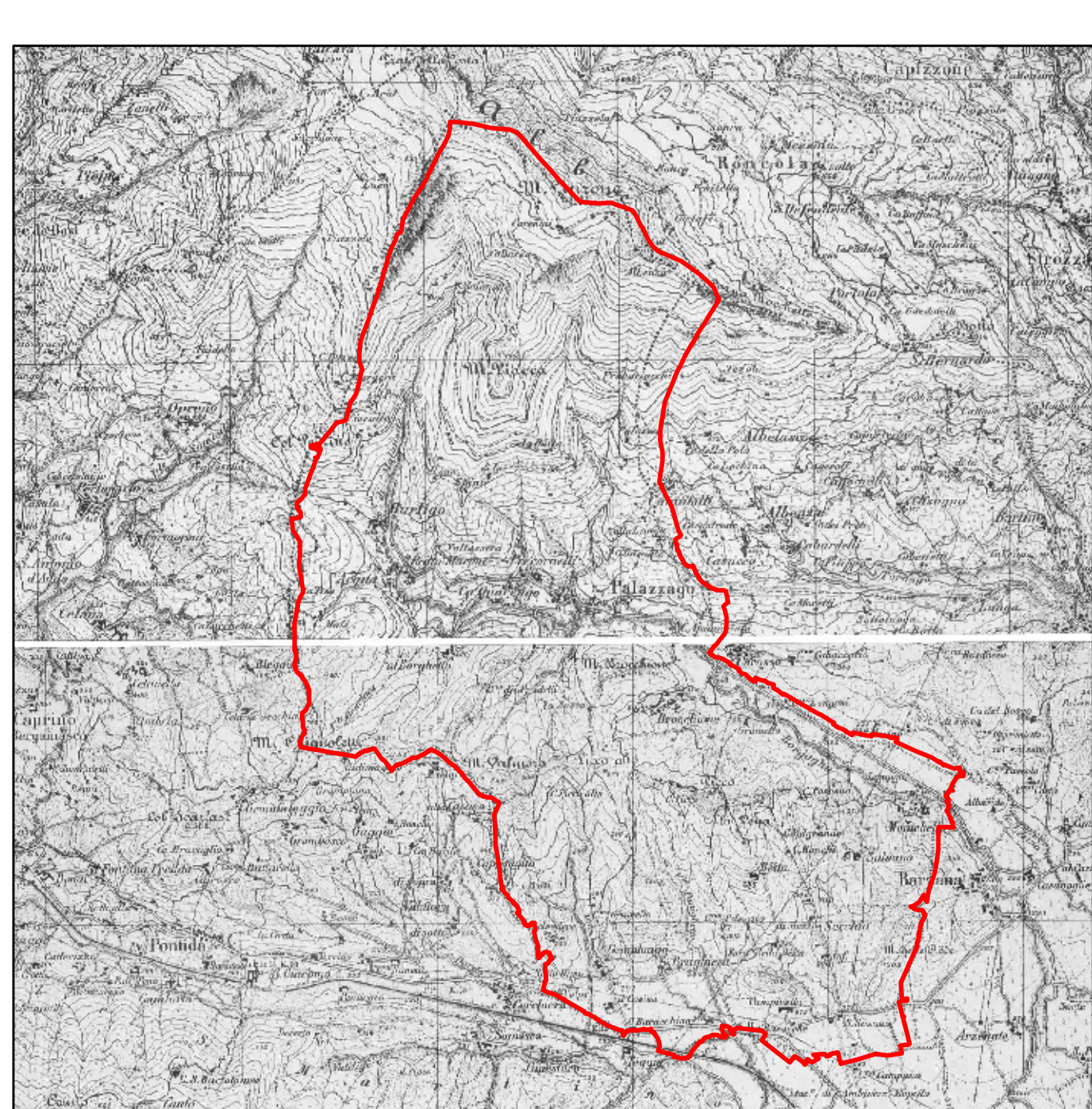
IGM 1889 scala 1:40.000



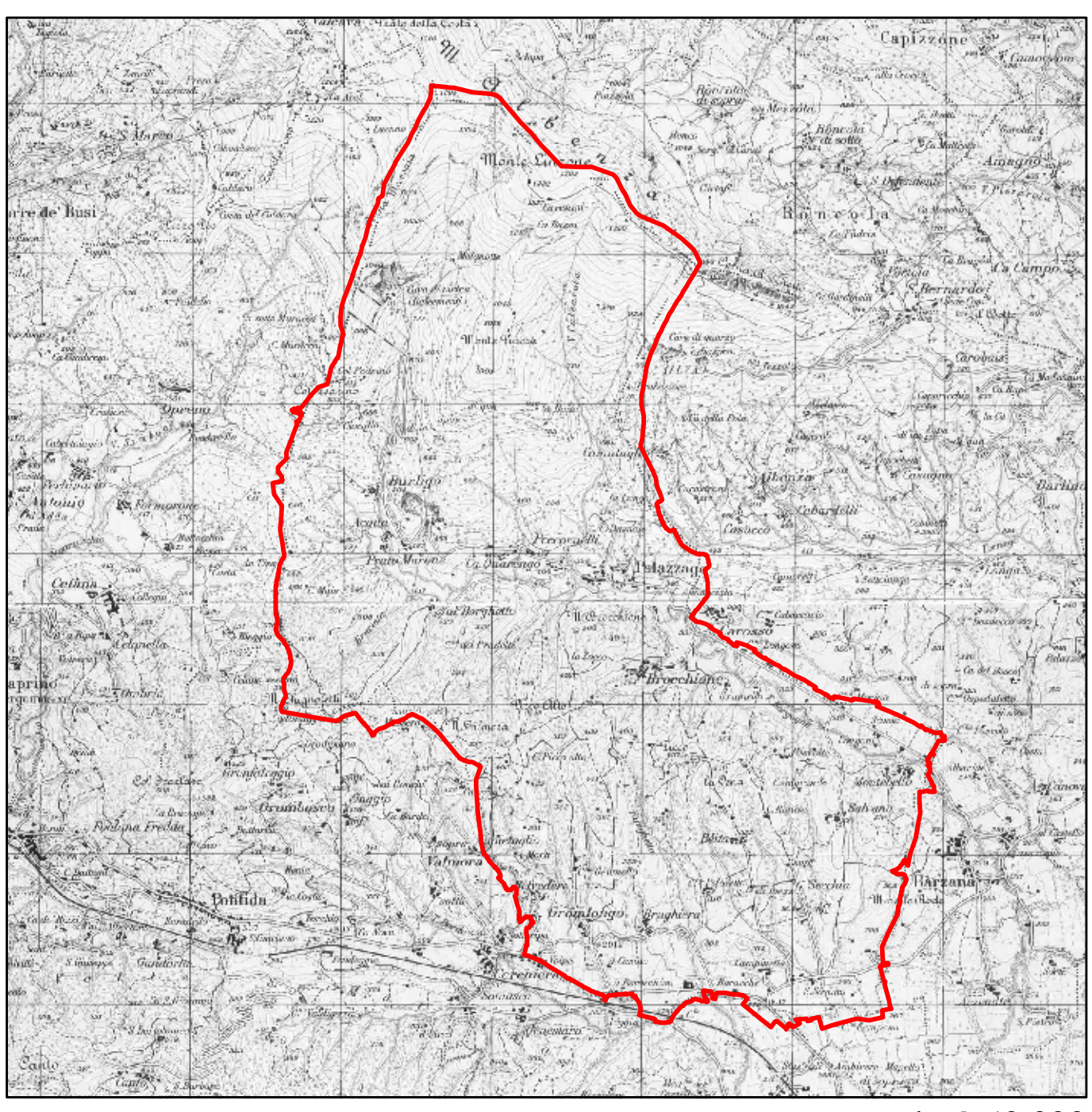
IGM 1907 scala 1:40.000



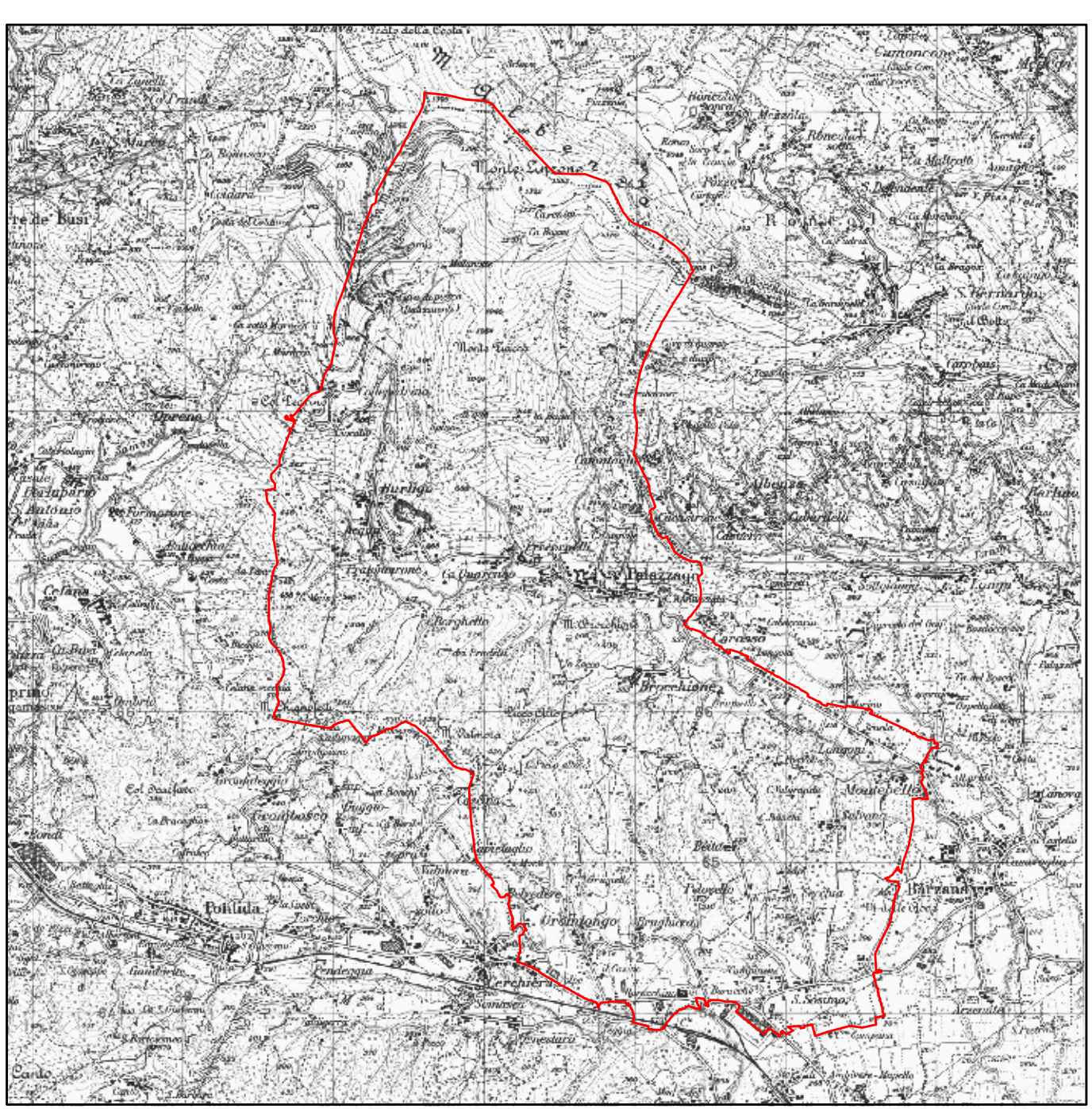
IGM 1913 scala 1:40.000



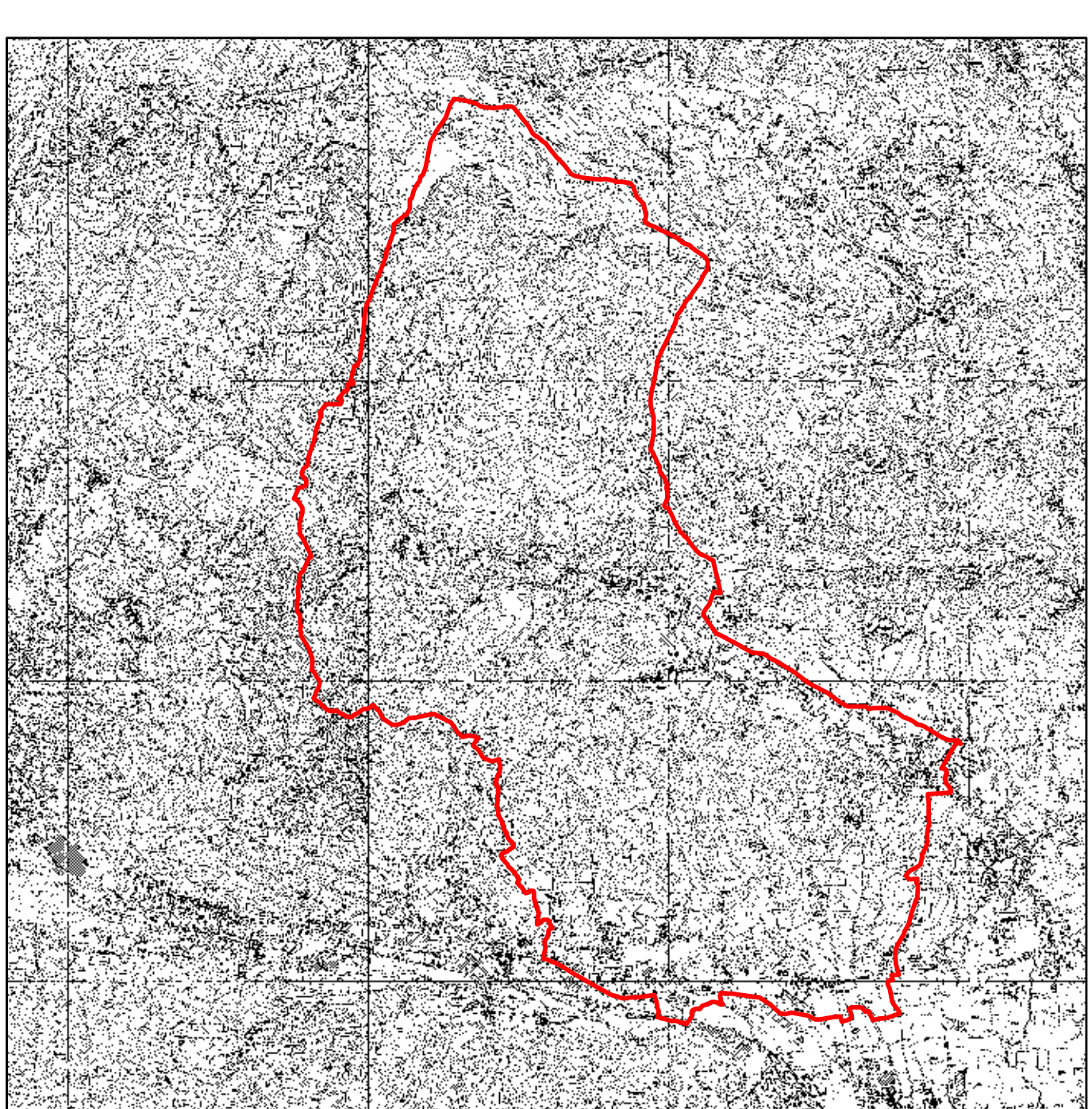
IGM 1931 scala 1:40.000



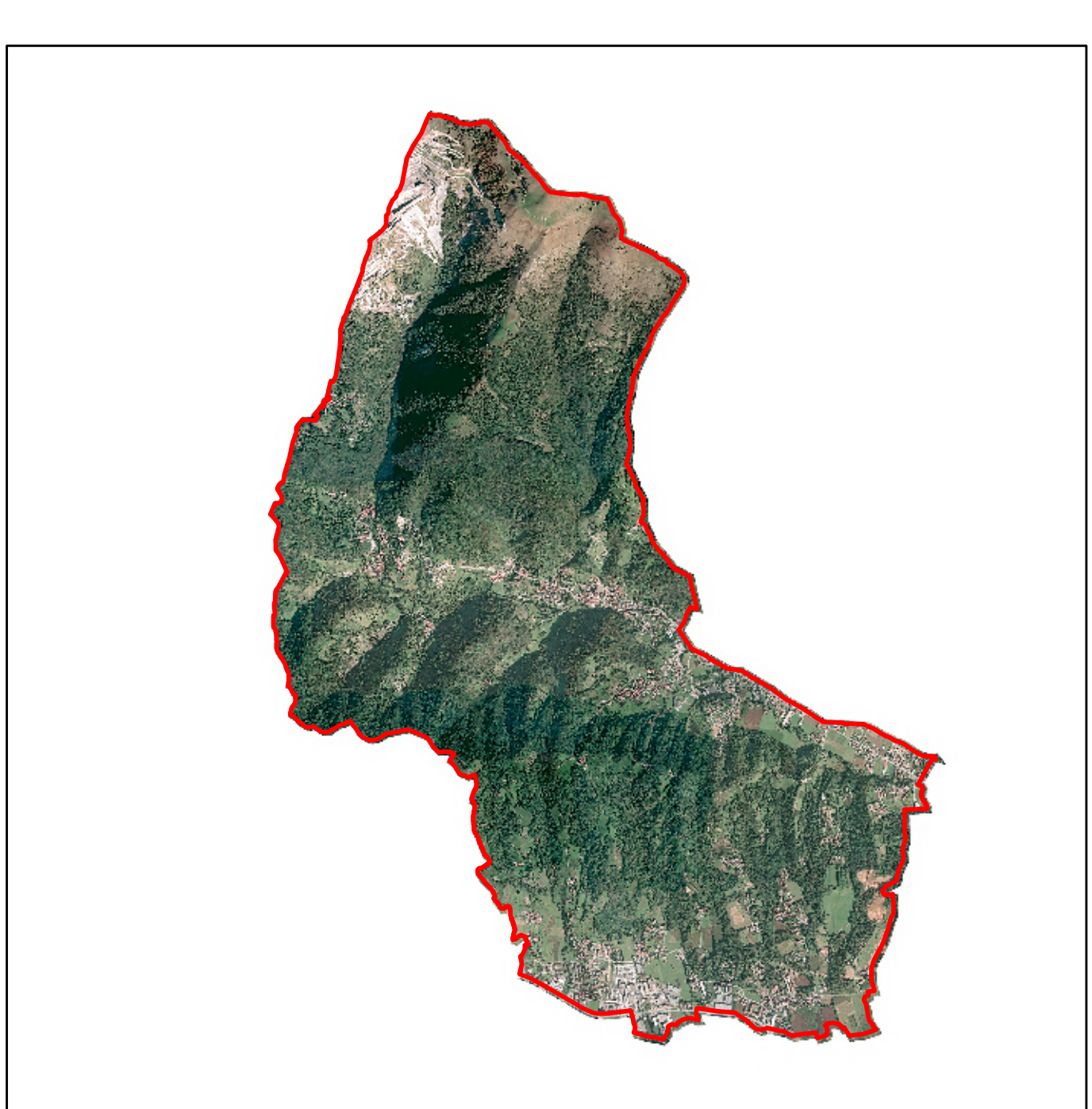
IGM 1955 scala 1:40.000



IGM 1971 scala 1:40.000



CTR 1994 scala 1:40.000



ORTOFOTO 2008 scala 1:40.000

URBANIZZATO

- Soglia storica 1889
- Soglia storica 1931
- Soglia storica 1955
- Soglia storica 1971
- Soglia storica 1994
- Soglia storica 2008

VIABILITA'

- Soglia storica 1889
- Soglia storica 1971
- Soglia storica 1994
- Soglia storica 2008

COMUNE DI PALAZZAGO

Piano di
Governo del
Territorio

Coordinamento e Progetto: **STUDIO PIAZZINI ALBANI**
 dott. Ing. **PIERGUIDO PIAZZINI ALBANI**
 Collaboratori:
 Ing. **Alessandra Frosio**
 Ing. **Jennifer Santoro**
 Studio Progettista:
 dott. agr. **Guido Vitelli**
 Studio Consulente:
 Studio Associato **EUROGEO** - dott. geol. **Renato Caidarelli**
 Gestione informatizzata del P.G.T.
GIOBO S.r.l.

DOCUMENTO DI PIANO

A2

Adottato con deliberazione del C.C. n. 33 del 11.08.2011
 Pubblicato sul B.U.R.L. n. 34 sette arvisi e concorsi del 24.08.2011
 Approvato con deliberazione del C.C. n. 2 del 15.01.2012, n. 3 del 17.01.2012, n. 4 del 18.01.2012

EVOLUZIONE STORICA DEL TESSUTO URBANO